

Marta Palasz
martapalasz21@wp.pl
Sekretarz Rady Rodziców
SZKOŁA PODSTAWOWA
im. Tadeusza Kościuszki
ul. Szkolna 1, 43-436 Górk Wielkie



Górk Wielkie 25.08.2021r.

Starosta Powiatu Cieszyńskiego
Mieczysław Szczurek

PETYCJA

W imieniu lokalnej społeczności związanej ze Szkołą Podstawową im. Tadeusza Kościuszki w Górkach Wielkich, mając na uwadze dobro i bezpieczeństwo naszych uczniów i dzieci uczęszczających do góreckiej szkoły- zwracam się z **prośbą o remont poboczy i nawierzchni chodnikowych** ciągów komunikacyjnych ruchu pieszych wzdłuż ulicy Bielskiej w Górkach Wielkich-główniej drogi dla uczniów prowadzącej do naszej Szkoły Podstawowej.

Pobocza chodnikowe są w fatalnym stanie, od lat nie odnawiane uległy erozji, nawierzchnia bitumiczna jest spękana, nierówna i dziurawa, a przez to niebezpieczna- zwłaszcza podczas deszczu i zimy stanowi codzienne zagrożenie dla bezpieczeństwa przechodniów. Zagrożenie to dotyczy nie tylko uczniów, ale także ogółu mieszkańców poruszających się w/od kierunku centrum, czy miejsc kultu religijnego i cmentarzy katolickiego i ewangelickiego mieszczących się przy tejże ul. Bielskiej. Zdarzały się już z tego powodu wypadki i urazy w tym miejscu. Zużycie tej nawierzchni wiąże się z jej wieloletnim, intensywnym użytkowaniem przez lokalną społeczność, a zwłaszcza uczniów-nie ma bowiem innej drogi do szkoły i kościołów od strony ronda. Stąd wnioskodawcami wspomnianych prac naprawczych jest szerokie grono pieszych użytkowników chodników wzdłuż tej głównej ulicy naszej miejscowości. Zniszczona nawierzchnia chodnikowa wymagająca remontu na odcinku ok. 250 metrów, ciągnie się (od strony centrum) od mostu na Brennicy aż do samej szkoły oraz sięga z drugiej strony aż do składu materiałów budowlanych (w kierunku stacji benzynowej). Na omawianym odcinku drogi znajdują się dwa niewralgiczne przejścia dla pieszych-każdego dnia tłumnie oblegane przez dzieci tej największej w okolicy placówki edukacyjnej, liczącej ponad 500 uczniów. Chodnik na tym odcinku był pierwotnie etapami wykonywany z różnych materiałów-częściowo z kostki brukowej, masy bitumicznej czy płyt chodnikowych, miejscami nie ma żadnej nawierzchni-jedynie trawa i zwykła ziemia. Wszystkie te nawierzchnie są w stanie skrajnego zużycia, nierówne, skorodowane i dziurawe, stanowiące także barierę architektoniczną dla ruchu osób niepełnosprawnych.

Zapewnienie uczniom bezpiecznej drogi do szkoły jest jednym z najważniejszych zadań spoczywających na organach lokalnej władzy państwowej i służb odpowiedzialnych za infrastrukturę drogową. Jest również codzienną troską nas-rodziców wyprawiających i często osobiście zaprowadzających swoje dzieci na lekcje. Poprawa jakości nawierzchni komunikacyjnej oraz zwiększenie jej dostępności także dla osób starszych, niepełnosprawnych mieszkańców na wózkach inwalidzkich, czy matek z dziećmi w wózkach, zapewniłaby większy komfort dla pieszych oraz znacząco podniosłaby bezpieczeństwo największych użytkowników tego traktu-uczniów naszej szkoły. Dlatego proszę w imieniu tych wielu zainteresowanych o Państwa pomoc i interwencję w tej istotnej dla wielu Górczan sprawie, których podpisy poparcia w liczbie 284 przedstawicieli rodzin stanowią załącznik do niniejszej petycji.

Z poważaniem,

Małgorzata

Załączniki:

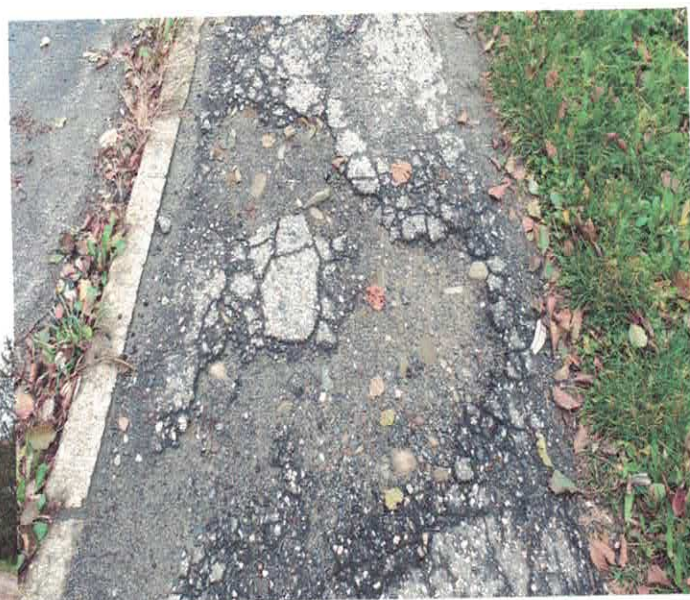
1. Podpisy rodziców uczniów SP Górki Wielkie popierających petycję
2. Zdjęcia chodników, o których mowa w petycji
3. Mapa

Marta Pałasz
martapalasz21@wp.pl
Sekretarz Rady Rodziców
Szkoła Podstawowa
im. Tadeusza Kościuszki
ul. Szkolna 1, 43-436 Górki Wielkie

Górki Wielkie 25.08.2021r.

Wyrażam zgodę na ujawnienie na stronie internetowej podmiotu rozpatrującego petycję lub urzędu go obsługującego moich danych osobowych.

Marta Pałasz



STAN NAWIERZCHNI CHODNIKOWEJ
OKOLIC DOJŚCIA DO
SZKOŁY PODSTAWOWEJ
W GÓRKACH WIELKICH
WZDŁUŻ ULICY BIELSKIEJ



Kościół Rzymskokatolicki Pw...

Filiał w Górkach Wielkich Parafii Ewangelicko...

Szkoła Podstawowa im. T. Kościuszki w...

Boisko Sportowe w Górkach Wielkich

Google

Sportowa

Bielecka

Olczyna

pod Zabrzycką

Szkolna