
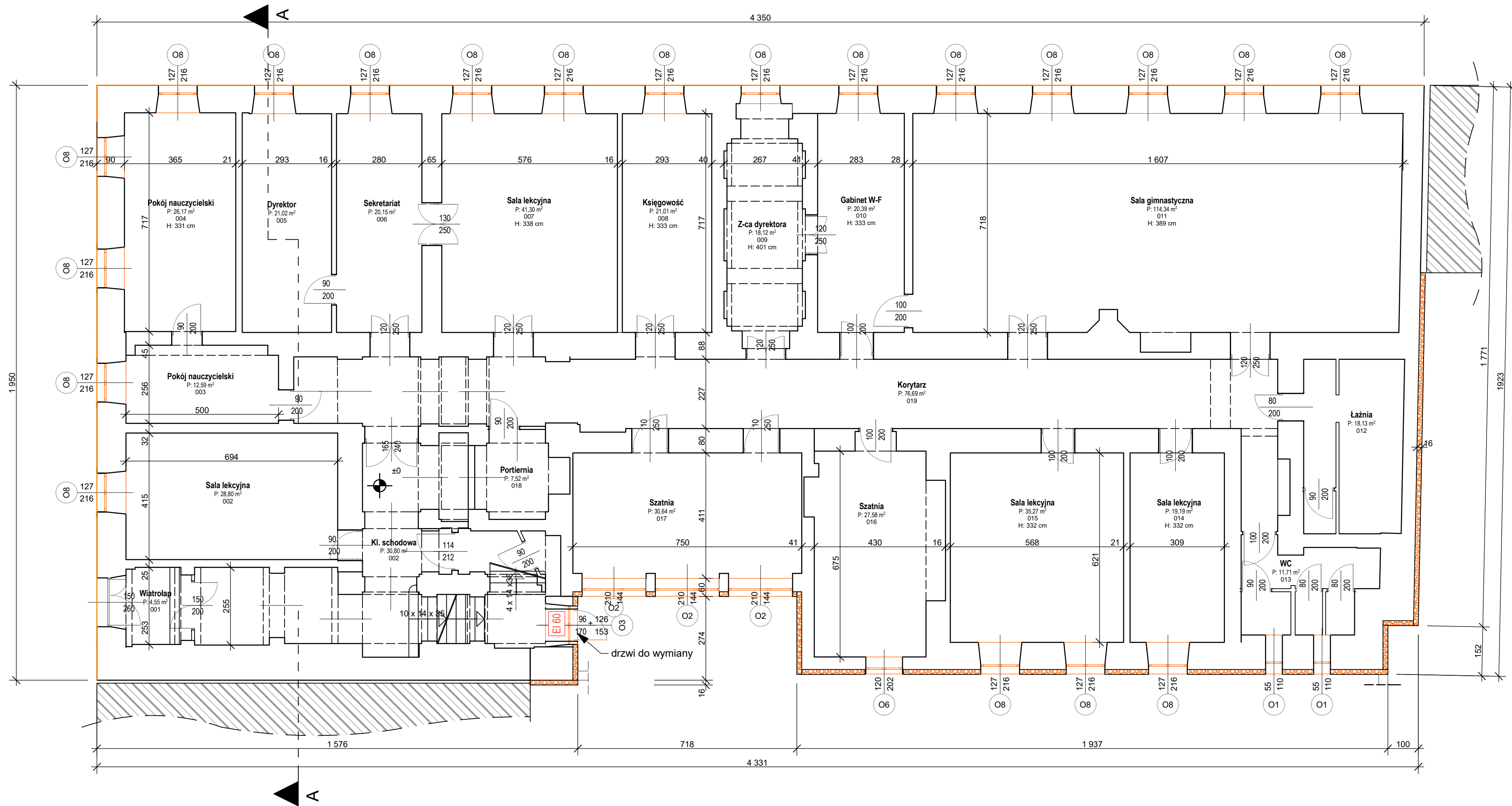




- | | | |
|---|---|------------------------------|
|  <p>"B&M"
USŁUGI PROJEKTOWE
TEL.: 0-692-459-250</p> | <p>OBJEKT: PROJEKT PRZEBUDOWY KUBINYKU ZESPOŁU SZKÓŁ BUDOWLANYCH IM. GEN. STEFANA GROTA ROWECKIEGO W CIESZYNIE POLEGAJĄCY NA TERMOMODERNIZACJI OBIEKTU</p> <p>- PL. DOMINIKAŃSKI 1, CIESZYN -</p> <p>DZIAŁKA NR 128,127,133,134 OBRĘB 43</p> | |
| | <p>INWESTOR: ZESPÓŁ SZKÓŁ BUDOWLANYCH W CIESZYNIE</p> <p>Pl. Dominikański 1
43-400 Cieszyn</p> | |
| <p>NAZWA RYSUNKU: RZUT PIWNIC</p> | | |
| <p>Sierpień 2018 r.</p> | | <p>SKALA: 1 : 100</p> |
| <p>OPRACOWAŁ:</p> <p>inż. M. FILIPCZAK</p> | | <p>PODPIS:</p> |
| <p>PROJEKTOWAŁ:</p> <p>mgr inż. R. RASZKA
upr. bud. nr 657/71/Kt</p> | | <p>PODPIS:</p> |
| | | <p>RYS. NR: 2</p> |



- LEGENDA:**
- Ściany istniejące
 - Istniejące okna drewniane i PCV przeznaczone do wymiany na okna PCV wraz z parapetami wewnętrznymi i zewnętrznymi - wymiary i dane techniczne okien i parapetów zgodnie z zestawieniem stolarki okiennej
 - Ściany zewnętrzne przeznaczone do docieplenia styropianem gr. 16 cm metodą lekką mokrą
 - Elewacje - na uprzednio przygotowane podłoże nałożyć powłokę termo-ceramiczną np. AQUATHON lub inna o równoważnych parametrach

Kolorystyka elewacji:
Zastosowano paletę barw firmy KABE - kolory nr F1190, F0370, F3770. Miejsca zastosowania kolorów pokazane są na rysunkach poszczególnych elewacji

Obróbki blacharskie gzymsów i parapetów zewnętrznych
wykonać z blachy płaskiej stalowej powlekanej obustronnie warstwą cynku lub warstwą aluminium-cynkową, pokrytej powłoką ochronną (poliester, akryl, plastizol) lub warstwą aluminium-cynkową (Aluzink)

Kolorystyka obróbek blacharskich gzymsów, parapetów zewnętrznych, rynien i rur spustowych:
dostosować do odnowionego cokołu z piaskowca



OBIEKT: PROJEKT BUDOWLANY PRZEBUDOWY BUDYNKU ZESPOŁU SZKÓŁ BUDOWLANYCH IM. GEN. STEFANA GROTA ROWECKIEGO W CIESZYNIE POLEGAJĄCY NA TERMOMODERNIZACJI OBIEKTU
- PL. DOMINIKAŃSKI 1, CIESZYN -
DZIAŁKI NR 128,127,133,134 OBRĘB 43

INWESTOR: **ZESPÓŁ SZKÓŁ BUDOWLANYCH W CIESZYNIE**
Pl. Dominikański 1
43-400 Cieszyn

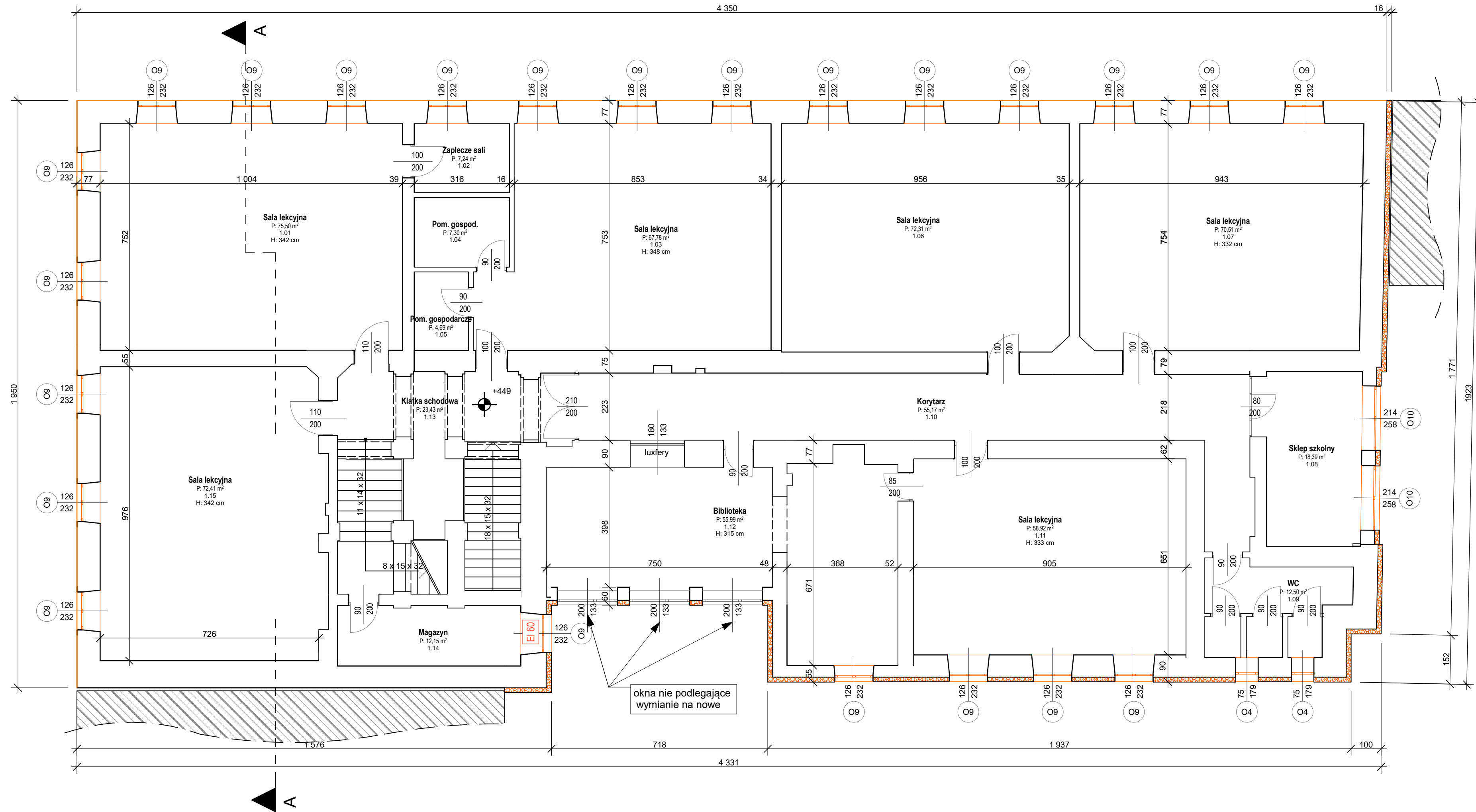
NAZWA RYSUNKU: **RZUT PARTERU**

Sierpień 2018 r. SKALA: **1 : 100**

OPRACOWAŁ: inż. M. FILIPCZAK PODPIS:

PROJEKTOWAŁ: mgr inż. R. RASZKA
upr. bud. nr 657/71/Kt PODPIS:

RYS. NR: 3



LEGENDA:

- Ściany istniejące

- Istniejące okna drewniane i PCV przeznaczone do wymiany na okna PCV wraz z parapetami wewnętrznymi i zewnętrznymi - wymiary i dane techniczne okien i parapetów zgodnie z zestawieniem stolarki okiennej

- Ściany zewnętrzne przeznaczone do docieplenia styropianem gr. 16 cm metodą lekką mokrą

- Elewacje - na uprzednio przygotowane podłoże nałożyć powłokę termo-ceramiczną np. AQUATHON lub inna o równoważnych parametrach

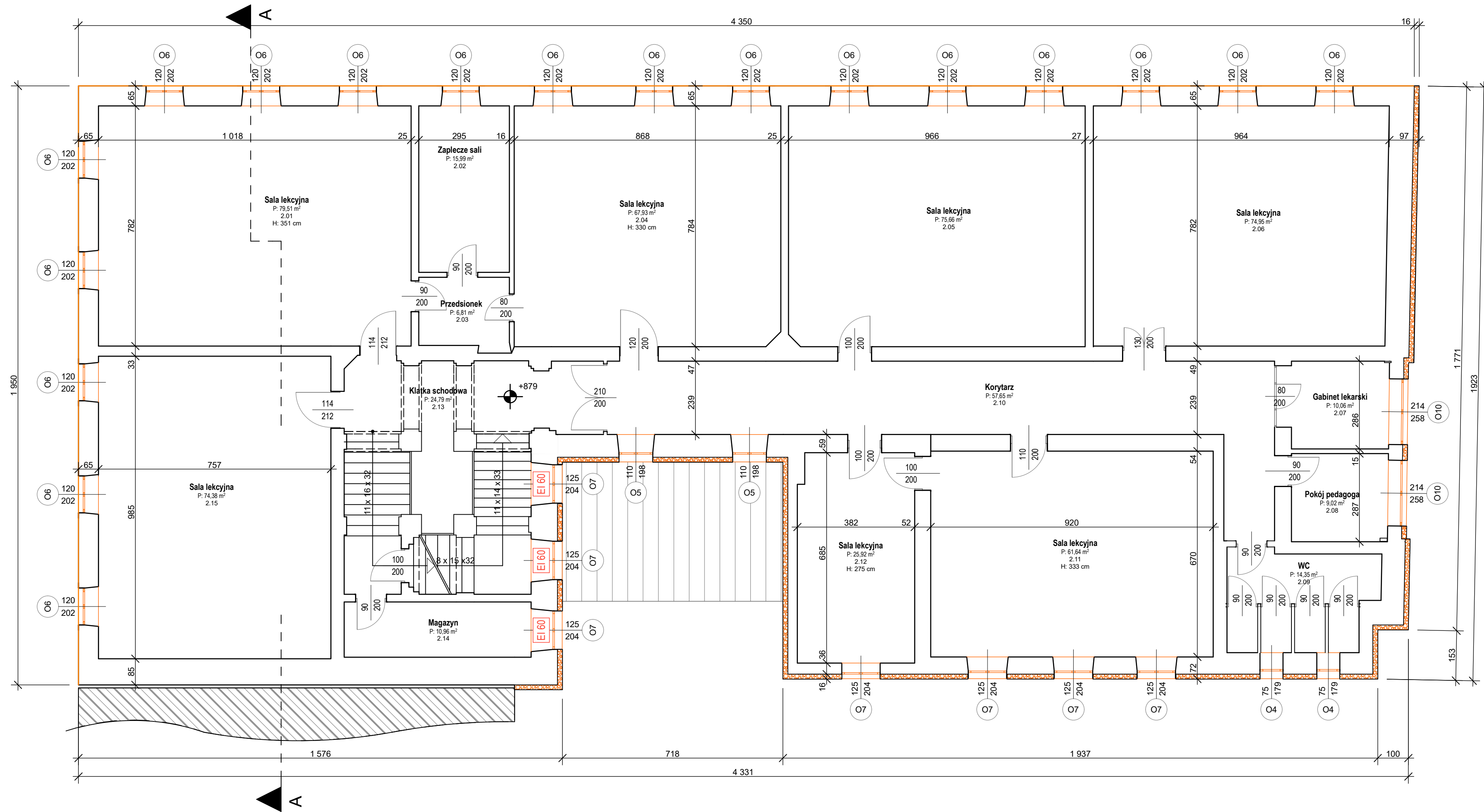
Kolorystyka elewacji:

Zastosowano paletę barw firmy KABE - kolory nr F1190, F0370, F3770. Miejsca zastosowania kolorów pokazane są na rysunkach poszczególnych elewacji

Obróbki blacharskie gzymsów i parapetów zewnętrznych wykonać z blachy płaskiej stalowej powlekanej obustronnie warstwą cynku lub warstwą aluminium-cynkową, pokrytej powłoką ochronną (poliester, akryl, plastizol) lub warstwą aluminium-cynkową (Aluzink)

Kolorystyka obróbek blacharskich gzymsów, parapetów zewnętrznych, rynien i rur spustowych: dostosować do odnowionego cokołu z piaskowca

<div><div></div><div>"B&M"</div><div>USŁUGI PROJEKTOWE</div><div>TEL.: 0-692-459-250</div></div>	OBIEKT: PROJEKT BUDOWLANY PRZEBUDOWY BUDYNKU ZESPOŁU SZKÓŁ BUDOWLANYCH IM. GEN. STEFANA GROTA ROWECKIEGO W CIESZYNIE POLEGAJĄCY NA TERMOMODERNIZACJI OBIEKTU - PL. DOMINIKAŃSKI 1, CIESZYN - DZIAŁKI NR 128,127,133,134 OBRĘB 43
INWESTOR:	ZESPÓŁ SZKÓŁ BUDOWLANYCH W CIESZYNIE Pl. Dominikański 1 43-400 Cieszyn
NAZWA RYSUNKU: RZUT PIĘTRA I	
Sierpień 2018 r. SKALA: 1 : 100	
OPRACOWAŁ: inż. M. FILIPCZAK	PODPIS:
PROJEKTOWAŁ: mgr inż. R. RASZKA upr. bud. nr 65771/Kt	PODPIS:
RYS. NR: 4	



LEGENDA:

- Ściany istniejące

- Istniejące okna drewniane i PCV przeznaczone do wymiany na okna PCV wraz z parapetami wewnętrznymi i zewnętrznymi - wymiary i dane techniczne okien i parapetów zgodnie z zestawieniem stolarki okiennej


- Ściany zewnętrzne przeznaczone do docieplenia styropianem gr. 16 cm metodą lekką mokrą. W miejscach o zbyt wąskim okapie zakończyć obróbką blacharską

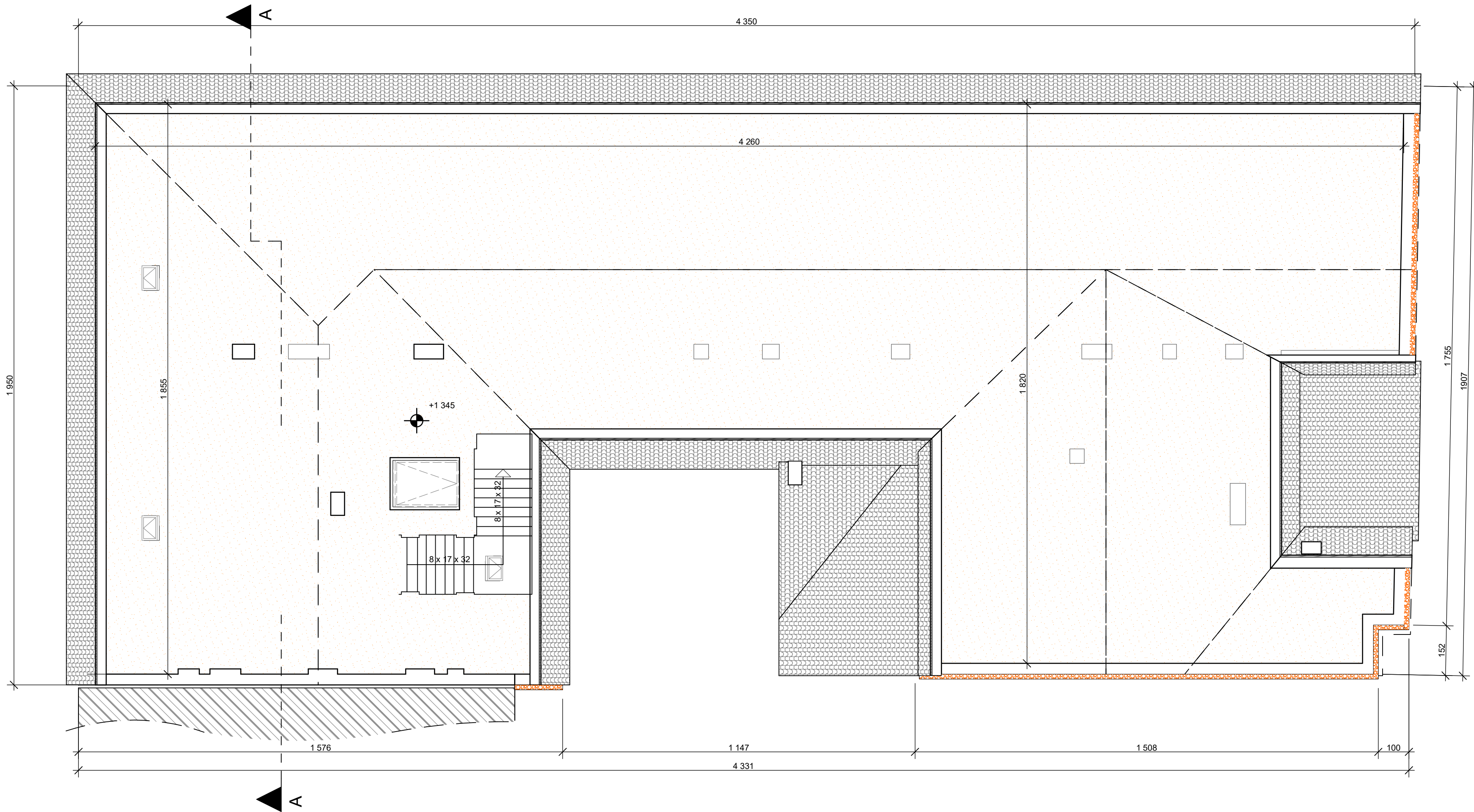
- Elewacje - na uprzednio przygotowane podłoże nałożyć powłokę termo-ceramiczną np. AQUATHON lub inna o równoważnych parametrach

Kolorystyka elewacji:
Zastosowano paletę barw firmy KABE - kolory nr F1190, F0370, F3770. Miejsca zastosowania kolorów pokazane są na rysunkach poszczególnych elewacji

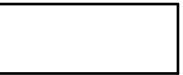
Obróbki blacharskie gzymsów i parapetów zewnętrznych wykonać z blachy płaskiej stalowej powlekanej obustronnie warstwą cynku lub warstwą aluminium-cynkową, pokrytej powłoką ochronną (poliester, akryl, plastizol) lub warstwą aluminium-cynkową (Aluzink)

Kolorystyka obróbek blacharskich gzymsów, parapetów zewnętrznych, rynien i rur spustowych: dostosować do odnowionego cokołu z piaskowca

 <div>"B&M" USŁUGI PROJEKTOWE TEL.: 0-692-459-250</div>	OBIEKT: PROJEKT BUDOWLANY PRZEBUDOWY BUDYNKU ZESPOŁU SZKÓŁ BUDOWLANYCH IM. GEN. STEFANA GROTA ROWECKIEGO W CIESZYNIE POLEGAJĄCY NA TERMOMODERNIZACJI OBIEKTU - PL. DOMINIKAŃSKI 1, CIESZYN - DZIAŁKI NR 128,127,133,134 OBRĘB 43	
	INWESTOR: ZESPÓŁ SZKÓŁ BUDOWLANYCH W CIESZYNIE Pl. Dominikański 1 43-400 Cieszyn	
NAZWA RYSUNKU:		



LEGENDA:



- Ściany istniejące



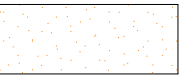
- Istniejące okna drewniane i PCV przeznaczone do wymiany na okna PCV wraz z parapetami wewnętrznymi i zewnętrznymi - wymiary i dane techniczne okien i parapetów zgodnie z zestawieniem stolarki okiennej



- Ściany zewnętrzne przeznaczone do docieplenia styropianem gr. 16 cm metodą lekką mokłą. W miejscach o zbyt wąskim okapie zakończyć obróbką blacharską



- Elewacje - na uprzednio przygotowane podłoże nałożyć powłokę termo-ceramiczną np. AQUATHON lub inna o równoważnych parametrach




- Docieplenie stropu - wełna mineralna gr. 15 cm + folia paroprzepuszczalna

Kolorystyka elewacji:
Zastosowano paletę barw firmy KABE - kolory nr F1190, F0370, F3770. Miejsca zastosowania kolorów pokazane są na rysunkach poszczególnych elewacji

Obróbki blacharskie gzymsów i parapetów zewnętrznych wykonać z blachy płaskiej stalowej powlekanej obustronnie warstwą cynku lub warstwą aluminium-cynkową, pokrytej powłoką ochronną (poliester, akryl, plastizol) lub warstwą aluminium-cynkową (Aluzink)

Kolorystyka obróbek blacharskich gzymsów, parapetów zewnętrznych, rynien i rur spustowych: dostosować do odnowionego cokołu z piaskowca

<div><div>"B&M"</div><div>USŁUGI PROJEKTOWE</div><div>TEL.: 0-692-459-250</div></div>		OBIEKT: PROJEKT BUDOWLANY PRZEBUDOWY BUDYNKU ZESPOŁU SZKÓŁ BUDOWLANYCH IM. GEN. STEFANA GROTA ROWECKIEGO W CIESZYNIE POLEGAJĄCY NA TERMOMODERNIZACJI OBIEKTU - PL. DOMINIKAŃSKI 1, CIESZYN - DZIAŁKI NR 128,127,133,134 OBRĘB 43	
INWESTOR:		ZESPÓŁ SZKÓŁ BUDOWLANYCH W CIESZYNIE Pl. Dominikański 1 43-400 Cieszyn	
NAZWA RYSUNKU:		RZUT PODDASZA	
Sierpień 2018 r.		SKALA: 1 : 100	
OPRACOWAŁ: inż. M. FILIPCZAK		PODPIS:	
PROJEKTOWAŁ: mgr inż. R. RASZKA upr. bud. nr 657/71/Kt		PODPIS:	
		RYS. NR: 6	